

埼玉県志木市 倉庫屋根塗装 経済効果実例



塗装による効果

- 夏季2階温度が1.5℃低下
- 夏季の屋根への散水が不要に
- エアコンの稼働が4台から1台に
- 冬季の暖房効率が上昇
- 塗替えのサイクルの長期化

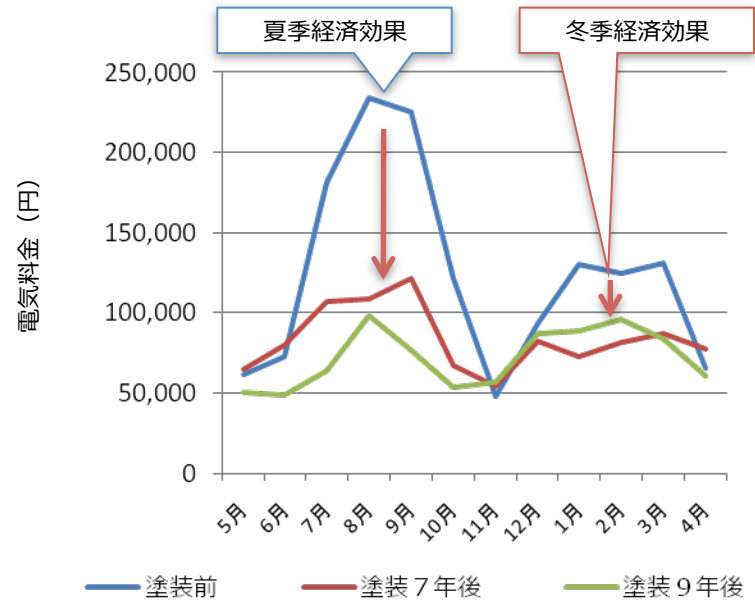
【施工時期】2000年5月

【地域】埼玉県志木市

【塗装箇所】瓦葺屋根（1300㎡）

【塗装色】ライトブルー（69-70L）

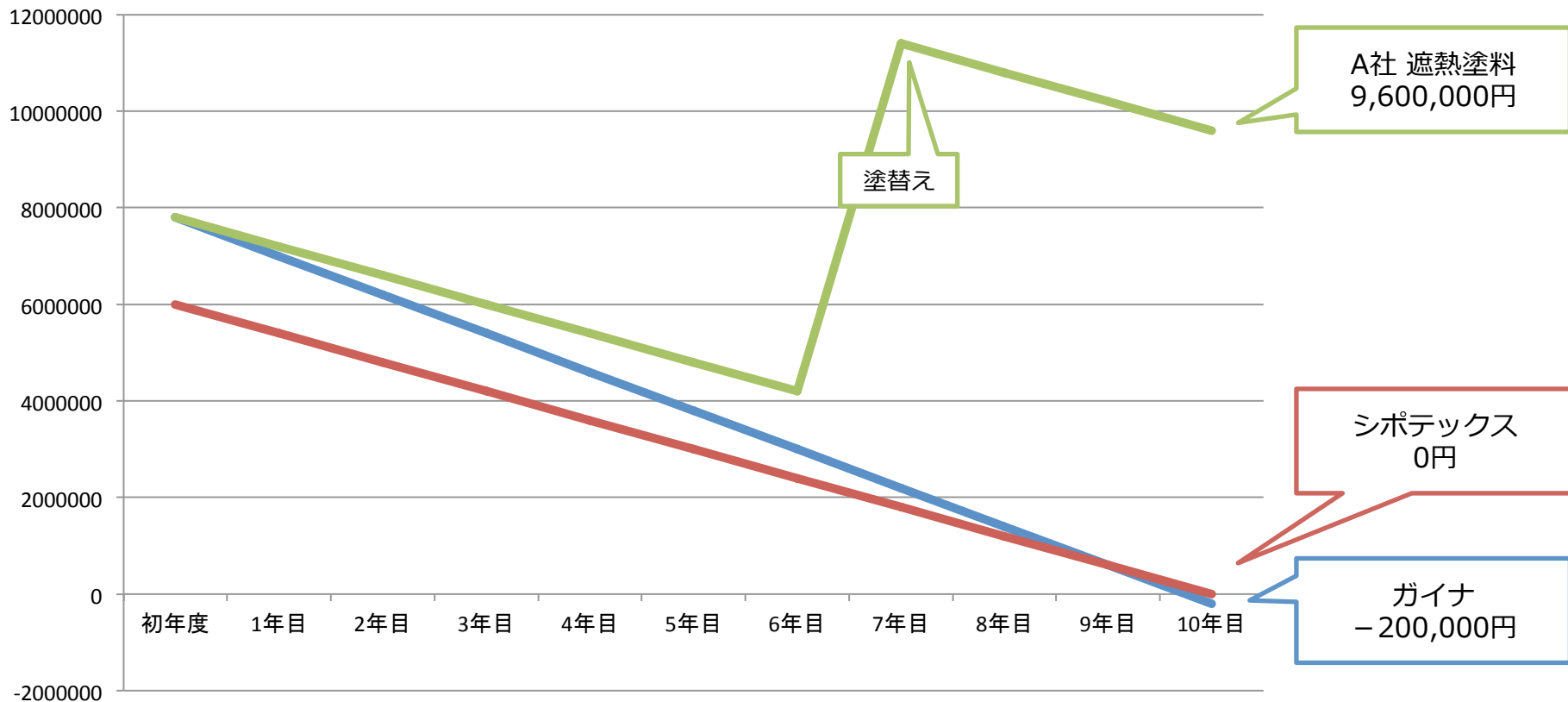
電気料金推移



電気料金 + 屋根散水用水道料金の合計で
年間約80万円の経済効果

		5月	6月	7月	8月	9月	10月	11月	12月	1月	2月	3月	4月
塗装前 H1999年 ~2000年	電気料金	61,427	72,807	181,165	234,232	225,120	121,266	48,317	93,327	129,967	124,345	131,266	65,275
	水道料金	5,195		7,298		211,956		4,710		4,321		4,321	
	電気料金・水道料金の合計												1,726,315
7年後 H2005年 ~2006	電気料金	64,340	80,185	106,695	108,256	121,322	67,360	54,144	82,086	72,863	81,628	87,300	77,210
	水道料金	4,147		4,147		5,273		9,129		4,544		4,544	
	電気料金・水道料金の合計												1,035,173
9年後 H2007年 ~2008年	電気料金	49,987	48,433	63,839	98,161	76,909	53,573	56,769	87,133	88,370	95,467	83,824	61,002
	水道料金	4,199		4,199		3,682		3,854		3,510		4,372	
	電気料金・水道料金の合計												887,283

植田ES試験場 10年後のトータルコスト比較（塗装コスト－省エネ効果）



	塗装コスト	耐用年数	夏季省エネ効果	冬季省エネ効果	年間省エネ効果	10年後トータルコスト (塗装コスト－省エネ効果)
ガイナ+防水	780万円 (7,800円×1300㎡)	15年	60万円	22万円	82万円	-20万円
シポテックス	600万円 (6,000円×1300㎡)	20年	60万円	0万円	60万円	0万円
A社 遮熱塗料+ 防水	780万円 (7,800円×1300㎡)	7年	0万円	0万円	0万円	960万円

※埼玉県志木市の倉庫・瓦棒屋根（1300㎡）に塗装した際の実測値を基に、ES試験場で同様の効果があったと仮定